

# CYMDEITHAS Y MERLOD A'R COBIAU CYMREIG WELSH PONY AND COB SOCIETY

Bronaeron, Felinfach, Llanbedr Pont Steffan, Ceredigion, SA48 8AG Ffôn: 01570 471754 enquiries@wpcs.uk.com www.wpcs.uk.com



**Rhaid llenwi pob adran sydd wedi ei farcio â \***. Bydd ffurflenni sydd wedi'u llenwi'n anghywir neu rhai â gwallau yn cael eu dychwelyd.  
*Mae Rheolau Cofrestru'r Gymdeithas ar gael ar y wefan, neu gallwch ofyn am gopi am gost. Sicrhewch eich bod wedi darllen y rheolau cyn llenwi'r ffurflen. Drwy lofnodi'r ffurflen, rydych yn cytuno eich bod wedi darllen y rheolau hyn ac yn cytuno i gadw atynt.*  
*Wrth wneud cais i'r Gymdeithas gofynnir i chi ddarparu rhywfaint o wybodaeth bersonol. Mae ein polisi preifatrwydd ar ein gwefan. Os hoffech gopi caled, cysylltwch ag aelod o staff CMCC.*

## FFURFLEN CYFNEWID PASBORT

I'w gwblhau pan fydd angen cywiriad i'r pasbort, mae'r pasbort wedi'i ddfirodi, neu mae'r tudalennau Trosglwyddo/Brechu yn llawn.

### Adran 1 – Manylion yr Anifail (rhaid llenwi pob adran sydd wedi ei farcio â \*)

\*Enw yr anifail:

\*Rhyw: March Caseg Ebol Eboles Adfarch \* Blwyddyn Geni (Y flwyddyn agosaf os nad yn gwybod)

\*Rhif Microsglodyn:

### Adran 2 – Manylion Perchennog (rhaid llenwi pob adran sydd wedi ei farcio â \*)

\*Enw (Mr/Mrs/Miss/Arall):

Rhif Aelodaeth:

\*Cyfeiriad:

\*Postcode:

\*Rhif ffôn:

\*Cyfeiriad ebost:

Bydd y pasbort newydd yn cael ei roi i'r perchennog a restrir yn yr adran hon. Sicrhewch fod y manylion hyn yn gywir.

**SYLWER – os nad chi yw perchennog cofrestredig y'r anifail hefo CMCC ar hyn or bryd, rhaid cwblhau trosglwyddiad perchnogaeth hefyd i gofnodi'r anifail yn eich perchnogaeth – ymweld adran 3.**

\*Arwyddwyd:

\*Dyddiad: / /

### Adran 3 – Trosglwyddo Perchnogaeth (Os yn berthnasol - rhaid llenwi pob adran sydd wedi ei farcio â \*)

\*Enw'r gwerthwr

\*Enw (Mr/Mrs/Miss/Arall):

Rhif Aelodaeth:

\*Cyfeiriad:

\*Coed Post:

\*Rhif ffôn:

\*Cyfeiriad ebost:

\*Dyddiad trosglwyddo

\*Llofnod y gwerthwr

I gwblhau trosglwyddiad perchnogaeth heb Llofnod y Gwerthwr neu cadarnhad ysgrifenedig yr gwerthiant, byddwn angen copi o dderbynneb/ datganiad llofnodwyd gan y gwerthwr a'r prynwr, neu llythyren Datganiad Statudol a gwblhawyd gan y perchennog newydd (gweler y wefan am arweiniad).

### Adran 4 – Gwelliannau sydd eu hangen – ticiwch

Newid Adran o (dyledus i uchder): A B C D

Newid Adran i (dyledus i uchder): A B C D

I gwblhau newid adran oherwydd uchder, **rhaid** i filfeddyg fesur yr anifail a chwblhau adran 6 (a), drosodd.

Newid lliw o:

Newid lliw i:

Rhowch fanylion y lliw gwreiddol fel y'r agraffwyd ar y pasbort a hefyd y lliw diweddaedig i'w ddiwygio.

Ailargraffu pasbort oherwydd tudalennau trosglwyddo llawn

Ailargraffu pasbort oherwydd tudalennau brechu llawn

Ailargraffu pasbort oherwydd difrod i'r gwreiddiol

Arall:

Ym mhob achos, **RHAID** i Filfeddyg llenwi'r ffurflen farcio drosodd, sicrhau bod y holl farciau yn cael eu cwblhau.

### Adran 5 – Manylion talu (Nodwch y swm perthnasol)

Ffi amnewid pasbort:

£20.00 (Aelod)

£30.00 (Person nad sy'n aelod)

Ffioedd Trosglwyddo Perchnogaeth: (os yn berthnasol)

£24.00 (Aelod)

£36.00 (Person nad sy'n aelod)

Ffioedd post (dewisol) Dosbarth 1af- Llofnodi ei dderbyn £4.00

Arbennig- 1 o'r gloch y diwrnod wedyn £9.00

Rwy'n cynnwys Sic/ Archeb Post yn daladwy i Cymdeithas y Merlod a'r Cobiau Cymreig

Rwyf wedi talu drwy'r wefan – rhif yr archeb:

Cyfanswm Taladwy:

Defnyddiwch fy Ngherdyn Debyd /Credyd (VISA/Mastercard/Maestro)

Yr enw ar y cerdyn:

Dyddiad yn gymwys tan (mis/blwyddyn):

Rhif y Cerdyn:

Rhif Dioglewch:

**Adran 6 – Marciau, Disgrifiad a Microsglodyn (rhaid llenwi pob adran sydd wedi ei farcio â \*)**

**I'w gwblhau gan Filfeddyg**

**Adran 6(a) Mesur ar gyfer newid adran yn unig (rhaid llenwi pob adran sydd wedi ei farcio â \*)**

Tystiaf fy mod wedi mesur y'r anifail a ddisgrifir ar y ffurflen gais hon, ac mae'r microsglodyn a'r marciau yn cyfateb i'r passport presennol, ac rwy'n fodlon mai'r anifail a nodwyd yma yw'r un a enwir ar y ffurflen gais hon.

\*Taldra: (Cwblhwch y ddau)

\*Cm:

\*Llaw:

**Adran 6(b) Manylion yr Anifail, Marciau, Disgrifiad a Microsglodyn (rhaid llenwi pob adran sydd wedi ei farcio â \*)**

\*Adran: A

B

C

D

Rhan-Frîd

\*Rhyw: Gwryw Benyw Adfarch

\*Lliw:

\*Pen

\*Coes Flaen – Ochr agos (chwith)

\*Coes Flaen – Ochr bell (dde)

\*Coes ôl – Ochr agos (chwith)

\*Coes ôl – Ochr bell (dde)

\*Corff

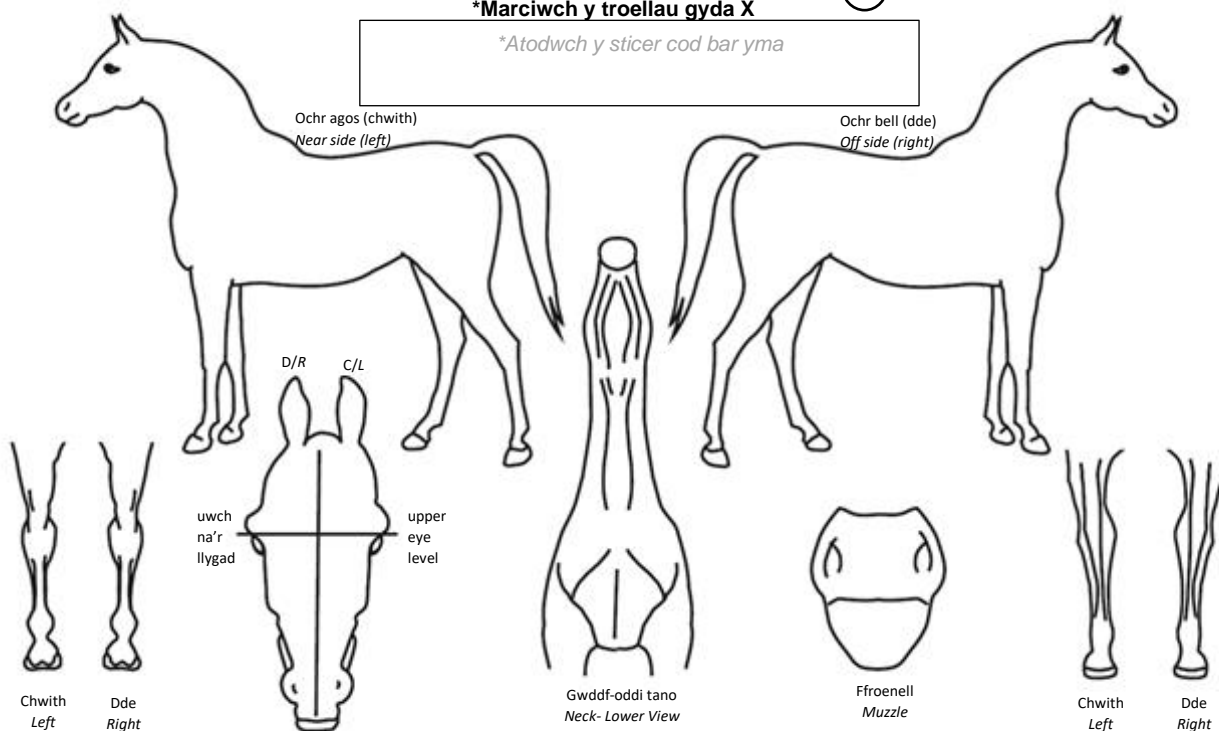
\*Marciau (ychwanegwyd)

\*Cofnodwyd y disgrifiad gan:

\*Nodwch leoliad y microsglodyn gyda  
\*Marciwch y troellau gyda X

M

\*Atodwch y sticer cod bar yma



Rwy'n ardystio'r marciau yn gynrychiolaeth wir o'r anifail gyflwynwyd i mi ac wyf wedi: (dilewch yn ôl y gofyn)  
1 - Sganio y Ceffyl /Merlyn heb ganfod microsglodyn; felly rwy' wedi gosod microsglodyn sy'n cyfateb i safon ISO 11784, a gosod y sticer bar cod oddi uwch. Rwy'n cadarnhau fy mod wedi sganio y microsglodyn cyn ac ar ôl ei osod, ac mae'n darllen yn gywir.  
2 - Sganio y Ceffyl /Merlyn a medraf gadarnhau fod microsglodyn wedi ei ganfod yr wyf wedi'i recordio yn y blwch uchod.

\*Dyddiad a lleoliad yr archwiliad:

\*Llofnod y Milfeddyg:

\*Cymhwysterau:

\*Stamp Swyddogol y Milfeddyg